

CASTELL DE MILMANDA

Entre vinyes



Les aromes del vi i les pedres del castell de Milmanda conviuen en perfecta harmonia. Es fa difícil, avui, comprendre les unes sense les altres.

EL MONESTIR DE POBLET disposava de diferents unitats d'explotació agrària fora del monestir, anomenades granges. Aquestes explotacions les gestionaven un grup de conversos dirigits per la figura del granger, que era la persona que donava comptes a l'administrador general del monestir. Repartides pel terme de Vimbodí hi trobem les de Castellfolit, la Pena, Riudabella... i Milmanda. Des dels seus orígens feudals, al segle XII, el castell de Milmanda s'ha dedicat a la producció agrícola de vinya i cereals, i aquesta tradició ha perdurat fins als nostres dies.

demostren que els romans ja havien establert un assentament en aquest lloc, anomenat Escupianda. L'indret, a la conca del riu Francolí, va pertànyer també als àrabs fins que en van ser expulsats pels comtes de Barcelona.

L'ingredient històric

S'han trobat documents que

SORTIM COM S'HI ARRIBA



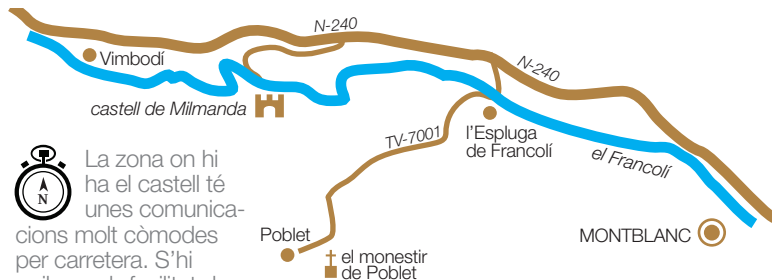
Agafeu l'autopista Barcelona-Lleida i sortiu per Montblanc. Continueu per la N-240, que enllaça Tarragona amb Lleida. Al km 44 trobareu un rètol a mà dreta que indica el *camí a Milmanda*, i que us portarà fins al castell. Passareu per una zona de vinyes i, quan arribeu al castell, podreu deixar el cotxe a l'esplanada del davant.



Conca de Barberà



Ben comunicat



La zona on hi ha el castell té unes comunicacions molt còmodes per carretera. S'hi arriba amb facilitat des de qualsevol punt del territori.

En aquells temps, el castell de Milmanda formava part de la xarxa de castells bastits per donar seguretat als cristians que es dedicaven a reconquerir l'anomenada Catalunya Nova. Hi ha notícies dels anys 1148-1149 que ens parlen del castlà Arnau de Montpaó i de la seva muller Lloreta, posats en aquest càrrec per Guerau de Granyena, precisament amb la missió de fomentar el repoblament a la zona.

Més tard, Ramon Berenguer IV dona aquestes terres a l'abadia de Fontfreda, que està situada a les Corberes Sud, a França, i són justament uns monjos d'aquesta abadia els que es traslladaran fins aquí per fundar l'actual monestir de Poblet.

Durant un temps conviuen en les mateixes terres l'abat de Poblet i el senyor de Milmanda, fins que el 1174 el castell de Milmanda deixa de ser castell feudal i passa a pertànyer al monestir com a granja de producció agrícola dedicada a la vinya i als cereals, el *pagus* que ha arribat fins als nostres dies.

El component enològic


Entre els anys 1316 i 1348 l'abat de Poblet, Ponç de Copons, el reforma aixecant la torre de defensa que presideix i protegeix l'entrada del castell. Però, durant el segle XIX, amb la desamortització de Mendizábal, totes les propietats de l'església surten a sub-

Restaurant Els Torrents

 Masia antiga on degustareu plats de cuina catalana. Algunes de les seves especialitats són la perdiu a la vinagreta i l'ànec amb rovellons. A la carta, surt entre 18 i 20 € per persona.

Ctra. de Poblet, 33
Vimbodí
Tel. 977 878 375

El Pati de Tarrés

 L'allotjament ofereix una gran tranquil·litat en un ambient rural, ideal per passar uns dies amb la família o els amics. Té capacitat per a 10-12 persones. El preu per cap de setmana (dues nits) és de 394 €.

C/ Les Eres, 12. Tarrés
Tel. 973 400 265
www.elpatidetarres.com



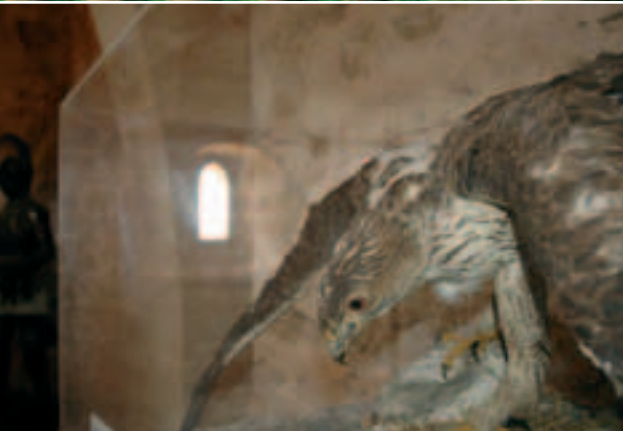
La visita al castell us permetrà assaborir, doncs, el resultat de tot aquest procés. L'ascensió a la torre de l'homenatge us donarà una esplèndida visió del territori, de les vinyes i de l'estreta vinculació del lloc amb el monestir de Poblet. A la planta baixa us esperen, entre d'altres, el vi El mirador del Castell, dedicat a aquesta talaia; també el més famós dels vins blancs de la casa, el denominat Milmanda, i el conegut vi negre Grans Muralles, que surt de les vinyes situades entre el castell de Milmanda i el monestir de Poblet, vora les grans muralles construïdes el segle XVI pels monjos del Cister.

L'entorn excepcional

El castell de Milmanda està envoltat per un patrimoni molt interessant que no us heu de deixar escapar. També pot molt ben ser que no en tingueu prou amb una sola visita. Per això, us recomanem que feu una petita selecció estretament relacionada amb el motiu del vostre viatge i que aprofiteu la visita al castell per gaudir, a més, de l'impressionant conjunt monàstic cistercenc de Santa Maria de Poblet, un dels més importants de Catalunya.

Tampoc no és aconsellable que torneu a casa sense haver visitat el Museu del Vidre de Vimbodí, a molt poca distància del castell, un dels tres museus exis-

hasta. Les terres es continuen treballant durant els anys següents, però el castell queda abandonat fins al 5 de gener del 1979, moment en què la família Torres l'adquireix, juntament amb el *pagus*.



tents a Espanya dedicats a aquest material i en què un artesà us en farà demostracions. Aproveiteu-ho també per conèixer l'església gòtica i per voltar pels endreçats carrers del poble, en especial pel que va des del carrer Major fins a la placeta de la Verdura, el *carrer de les abraçades*, dit així perquè és un dels més estrets de Catalunya. Efectivament, els seus escassos 94 centímetres no permeten que hi passin dues persones alhora si no és abraçades. Caldrà doncs que us deixeu estar de formalitats i ... us animeu a provar-ho. ■

Per saber-ne més

Castell de Milmanda (Vimbodí): Tel. 977 878 077
www.torres.es

sortim DE
CONCURS



CATALUNYA NOVA I VELLA

Hem parlat de la Catalunya Nova. També fem referència de vegades al territori conegut com a la Catalunya Vella. En què es basa aquesta diferència? Envieu les vostres respostes a castells@castellscatalunya.com, indicant el vostre nom. Els encertants rebreu un **2x1** per a la visita guiada al castell de Milmanda. **Solució del concurs anterior:** les torres albarranes s'aixecaven fora de les muralles i servien per defensar-les des de fora i també com a talaies d'observació.